

**Zarządzenie Nr 101/2024**  
**Dyrektora**  
**Samodzielnego Publicznego**  
**Zakładu Opieki Zdrowotnej w Puławach**  
**z dnia 1 października 2024 roku**

**w sprawie wprowadzenia tekstu jednolitego Statutu Samodzielnego Publicznego**  
**Zakładu Opieki Zdrowotnej w Puławach**

Działając na podstawie art. 46 ustawy z dnia 15 kwietnia 2011 r. o działalności leczniczej (t.j. Dz.U. z 2024 r. poz. 799) oraz § 6 Statutu w zw. z 27 ust. 2 i § 28 pkt 1 Regulaminu Organizacyjnego Samodzielnego Publicznego Zakładu Opieki Zdrowotnej w Puławach w zw. z zarządzą co następuje:

§ 1

Wprowadzam do stosowania tekst jednolity Statutu Samodzielnego Publicznego Zakładu Opieki Zdrowotnej w Puławach uchwalony Uchwałą Nr XXXIV/248/2013 Rady Powiatu Puławskiego z dnia 30 października 2013 r. z późn. zm., zmieniony na podstawie Uchwały Nr V/35/2024 Rady Powiatu Puławskiego z dnia 28 sierpnia 2024 r.

§ 2

Tekst jednolity Statutu stanowi Załącznik do niniejszego Zarządzenia.

§ 3

Zarządzenie wchodzi w życie z dniem podpisania.

§ 4

Z dniem wejścia w życie niniejszego Zarządzenia traci moc Zarządzenie Nr 44/2024 Dyrektora Samodzielnego Publicznego Zakładu Opieki Zdrowotnej w Puławach z dnia 10 maja 2024 roku w sprawie wprowadzenia tekstu jednolitego Statutu Samodzielnego Publicznego Zakładu Opieki Zdrowotnej w Puławach.

**p.o. DYREKTOR**  
**Samodzielnego Publicznego Zakładu**  
**Opieki Zdrowotnej w Puławach**  
  
**mgr inż. Krzysztof Siejko**



## **STATUT SAMODZIELNEGO PUBLICZNEGO ZAKŁADU OPIEKI ZDROWOTNEJ W PUŁAWACH**

Podstawa prawna: art. 42 ustawy z dnia 15 kwietnia 2011 r. o działalności leczniczej (Dz. U. z 2013 r., poz.217 z późn. zm.).

### **Rozdział I FIRMA, SIEDZIBA**

#### **§ 1**

1. Firma: Samodzielny Publiczny Zakład Opieki Zdrowotnej w Puławach, zwany dalej „Zakładem”.
2. Zakład może używać firmy skróconej SP ZOZ w Puławach.

#### **§ 2**

Zakład ma siedzibę pod adresem: 24 – 100 Puławy, ul. Bema 1.

### **Rozdział II PODMIOT TWORZĄCY**

#### **§ 3**

1. Podmiotem Tworzącym Zakładu jest Powiat Puławski.
2. Podmiot Tworzący sprawuje nadzór nad Zakładem.

### **Rozdział III CELE I ZADANIA**

#### **§ 4**

1. Celem działania Zakładu jest udzielanie kompleksowych świadczeń zdrowotnych służących zachowaniu, ratowaniu, przywracaniu i poprawie zdrowia w zakresie stacjonarnych i całodobowych świadczeń szpitalnych, innych niż szpitalne oraz ambulatoryjnych świadczeń zdrowotnych.
2. Zakres świadczeń zdrowotnych udzielanych przez Zakład wynika z postanowień statutu, umów zawartych na udzielanie świadczeń zdrowotnych i innych umów.
3. Zakład prowadzi działalność leczniczą w rodzaju:
  - a) stacjonarne i całodobowe świadczenia szpitalne;
  - b) stacjonarne i całodobowe świadczenia zdrowotne inne niż szpitalne;
  - c) ambulatoryjne świadczenia zdrowotne.
4. Działalność leczniczą określoną w ust. 3 Zakład wykonuje w zakładach leczniczych, które są jednostkami lokalnymi w rozumieniu przepisów o statystyce publicznej, dla których nie sporządza się odrębnego bilansu, o nazwie:
  - 1) Szpital;
  - 2) Zakład Opiekuńczo-Leczniczy;
  - 3) Ambulatorium;
  - 4) Laboratorium.
5. Zakład prowadzi działalność inną niż działalność leczniczą, która nie jest uciążliwa dla pacjenta ani przebiegu jego leczenia.  
Przedmiot działalności:
  - a) najem, dzierżawa nieruchomości,
  - b) prowadzenie parkingu zakładowego.

**Rozdział IV**  
**ORGANY I STRUKTURA ORGANIZACYJNA, ZADANIA**  
**CZAS TRWANIA KADENCJI I OKOLICZNOŚCI**  
**ODWOŁANIA CZŁONKÓW RADY SPOŁECZNEJ PRZED**  
**UPLYWEM KADENCJI**

**§ 5**

Organy Zakładu:

1. Organem Zakładu jest Dyrektor.
2. Organem działającym w Zakładzie jest Rada Społeczna.

**§ 6**

1. Zakładem kieruje Dyrektor.
2. Dyrektor ponosi odpowiedzialność za zarządzanie Zakładem.
3. W razie nieobecności Dyrektora zastępstwo pełni osoba przez niego wyznaczona.

**§ 7**

1. Kadencja Rady Społecznej trwa 5 lat z zastrzeżeniem ust. 2.
2. Kadencja, o której mowa w ust. 1 wygasa z chwilą wygaśnięcia kadencji Rady Powiatu Puławskiego, która powołała Radę Społeczną.
3. Członek Rady Społecznej może być w każdym czasie odwołany przez Podmiot Tworzący, w przypadku zaistnienia okoliczności:
  - 1) zrzeczenia członkostwa w Radzie,
  - 2) choroby uniemożliwiającej sprawowanie funkcji,
  - 3) nieobecności nieusprawiedliwionych na 3 kolejnych posiedzeniach Rady Społecznej.

**§ 8**

Rada Społeczna jest organem:

- 1) inicjującym i opiniodawczym Podmiotu Tworzącego;
- 2) doradczym Dyrektora.

**§ 9**

Do zadań Rady Społecznej należy:

- 1) przedstawianie Podmiotowi Tworzącemu wniosków i opinii w sprawach:
  - a) zbycia aktywów trwałych oraz zakupu lub przyjęcia darowizny nowej aparatury i sprzętu medycznego,
  - b) związanych z przekształceniem lub likwidacją, rozszerzeniem lub ograniczeniem działalności,
  - c) przyznawania Dyrektorowi nagród,
  - d) rozwiązania stosunku pracy lub umowy cywilnoprawnej z Dyrektorem,
- 2) przedstawianie Dyrektorowi wniosków i opinii w sprawach:
  - a) planu finansowego, w tym planu inwestycyjnego,
  - b) rocznego sprawozdania z planu finansowego, w tym planu inwestycyjnego,
  - c) kredytów bankowych lub dotacji,
  - d) podziału zysku,
  - e) zbycia aktywów trwałych oraz zakupu lub przyjęcia darowizny nowej aparatury i sprzętu medycznego,
  - f) regulaminu organizacyjnego;
- 3) dokonywanie okresowych analiz skarg i wniosków wnoszonych przez pacjentów, z wyłączeniem spraw podlegających nadzorowi medycznemu;
- 4) opiniowanie wniosku w sprawie czasowego zaprzestania działalności leczniczej;
- 5) wykonywanie innych zadań określonych w ustawie i statucie.

**§ 10**

1. W skład Samodzielnego Publicznego Zakładu Opieki Zdrowotnej w Puławach wchodzi:



I. Pion działalności leczniczej obejmujący zakłady lecznicze::

1. Szpital;
2. Zakład Opiekuńczo-Leczniczy;
3. Ambulatorium;
4. Laboratorium.

II. Jednostki organizacyjne działalności poza leczniczej obejmujące:

1. Dział Organizacji i Rozwoju,
2. Dział Finansów i Płac,
3. Dział Techniczno-Gospodarczy,
4. Dział Zarządzania Zasobami Ludzkimi,
5. Dział Analiz Ekonomicznych i Kontroli Wewnętrznej,
6. Higiena Szpitalna,
7. Stanowisko ds. bezpieczeństwa i higieny pracy,
8. Stanowisko ds. obronnych,
9. Stanowisko ds. przeciwpożarowych,
10. Pełnomocnik ds. jakości,
11. Inspektor Ochrony Radiologicznej,
12. Pełnomocnik Dyrektora ds. Organizacji Usług Medycznych i Marketingu,
13. Pełnomocnik Dyrektora ds. procedur medycznych,
14. Inspektor ochrony danych osobowych,
15. Kapelan szpitalny,
16. Kancelaria,
17. Dział Zamówień Publicznych,
18. Dział Informatyczny.

2. Strukturę organizacyjną Zakładu określa Załącznik Nr 1, a schemat organizacyjny stanowi Załącznik Nr 2.

## **Rozdział V FORMA GOSPODARKI FINANSOWEJ**

### **§ 11**

Zakład prowadzi gospodarkę finansową na zasadach określonych w ustawie o działalności leczniczej i w oparciu o obowiązujące przepisy finansowe, w tym w szczególności ustawy o rachunkowości.

### **§ 12**

Podstawą gospodarki finansowej Zakładu jest plan finansowy ustalany przez Dyrektora.

## **Rozdział VI NADANIE I ZMIANA STATUTU**

### **§ 13**

1. Statut nadaje Podmiot Tworzący.
2. Zmian statutu dokonuje Podmiot Tworzący.

## **Rozdział VII POSTANOWIENIA ORGANIZACYJNE**

### **§ 14**

1. Zakład posiada osobowość prawną.
2. Zakład jest zarejestrowany w Rejestrze Podmiotów Wykonujących Działalność Leczniczą prowadzonym przez Wojewodę Lubelskiego pod numerem 000000002932.
3. Zakład jest zarejestrowany w rejestrze stowarzyszeń innych organizacji społecznych i zawodowych, fundacji i publicznych zakładów opieki zdrowotnej Sądu Rejonowego Lublin-Wschód w Lublinie z siedzibą w Świdniku pod numerem KRS 0000026256.

Załącznik nr 1 do Statutu  
Samodzielnego Publicznego  
Zakładu Opieki Zdrowotnej  
w Puławach

<b>Struktura organizacyjna</b>	
<b>I. <u>Pion działalności leczniczej obejmujący zakłady lecznicze:</u></b>	
<u>Z A K Ł A D L E C Z N I C Z Y</u>	
<b>SZPITAL</b>	
<b>Jednostka organizacyjna zakładu leczniczego SZPITAL: Szpital Specjalistyczny 24-100 Puławy, ul. J.Bema 1</b>	
<b>Komórki organizacyjne:</b>	
1.	Oddział Anestezjologii i Intensywnej Terapii
2.	Oddział Chirurgii Ogólnej
3.	Oddział Chirurgii Urazowo-Ortopedycznej
4.	Oddział Intensywnego Nadzoru Kardiologicznego
5.	Oddział Kardiologii i Chorób Wewnętrznych
6.	Oddział Neurologiczny
7.	Oddział Udarowy
8.	<i>skreśla się</i>
9.	Oddział Obserwacyjno-Zakaźny dla Dorosłych
10.	Oddział Okulistyczny
11.	<i>skreśla się</i>
12.	<i>skreśla się</i>
13.	Oddział Pulmonologiczny
14.	Oddział Rehabilitacji Neurologicznej
15.	Oddział Rehabilitacyjny
16.	Oddział Urologii i Onkologii Urologicznej
17.	Oddział Wewnętrzny z:
17.a	Pododdziałem Reumatologicznym
18.	<i>skreśla się</i>
19.	<i>skreśla się</i>
20.	Pracownia kontroli stymulatorów i kardiowerterów – stymulatorów serca
21.	Pracownia Elektroencefalografii
22.	Pracownia Endoskopowa
23.	Pracownia USG Ginekologiczna
24.	Szpitalny Oddział Ratunkowy
25.	Blok Operacyjny
26.	Centralna Sterylizacja
27.	Apteka Szpitalna
28.	Zakład Diagnostyki Obrazowej, w tym:



28.a	Pracownia Tomografii Komputerowej
28.b	Pracownia Badań Mammograficznych
28.c	Pracownie Rentgenodiagnostyczne
28.d	Pracownie USG
28.e	Pracownia rezonansu magnetycznego
28.f	Pracownia Radiologii Zabiegowej
28.fa	Pracownia Hemodynamiczna
28.fb	Pracownia Elektrofizjologii i Stymulatorów
29.	Pracownia Histopatologii
30.	Zakład Rehabilitacji
31.	Szkoła Rodzenia
32.	Ośrodek rehabilitacji kardiologicznej dziennej
33.	Oddział Rehabilitacji Kardiologicznej
34.	Pracownia Cytologiczna
35.	Izba Przyjęć Szpitala
36.	Zespół rehabilitacji domowej

**Jednostka organizacyjna zakładu leczniczego SZPITAL:  
Centrum Pediatryczne  
24-100 Puławy, ul. J. Bema 1**

- |    |   |
|----|---|
| 1. | Oddział Dziecięcy                       |
| 2. | Oddział Obserwacyjno-Zakaźny dla Dzieci |
| 3. | Oddział Chirurgii Dziecięcej            |

**Jednostka organizacyjna zakładu leczniczego SZPITAL:  
Centrum Koordynowanej Opieki nad Kobieta i Noworodkiem  
24-100 Puławy, ul. J. Bema 1**

- |    |                                   |
|----|-----------------------------------|
| 1. | Oddział Położniczo-Ginekologiczny |
| 2. | Oddział Noworodkowy               |

**Jednostka organizacyjna zakładu leczniczego SZPITAL:  
Ratownictwo Medyczne  
24-100 Puławy, ul. J. Bema 1**

- |    |   |
|----|---|
| 1. | Specjalistyczny Zespół Ratownictwa Medycznego S I z miejscem stacjonowania w Puławach               |
| 2. | Specjalistyczny Zespół Ratownictwa Medycznego S II z miejscem stacjonowania w Nałęczowie            |
| 3. | Podstawowy Zespół Ratownictwa Medycznego P I z miejscem stacjonowania w Puławach                    |
| 4. | Podstawowy Zespół Ratownictwa Medycznego P II z miejscem stacjonowania w Kazimierzu Dolnym          |
| 5. | Podstawowy Zespół Ratownictwa Medycznego P III z miejscem stacjonowania w Baranowie                 |
| 6. | Zespół transportu medycznego – świadczenia zdrowotne udzielane w specjalistycznym środku transportu |
| 7. | Zespół Ratownictwa Medycznego Specjalistyczny S III z miejscem stacjonowania w Rykach               |
| 8. | Zespół Ratownictwa Medycznego Podstawowy P IV z miejscem stacjonowania w Dęblinie                   |

**Z A K Ł A D L E C Z N I C Z Y**

**ZAKŁAD OPIEKUŃCZO - LECZNICZY**

**Jednostka organizacyjna zakładu leczniczego ZAKŁAD OPIEKUŃCZO - LECZNICZY:  
Zakład Opiekuńczo - Leczniczy  
24-100 Puławy, ul. J. Bema 1**

**Z A K Ł A D L E C Z N I C Z Y**

**AMBULATORIUM**

**Jednostka organizacyjna zakładu leczniczego AMBULATORIUM:  
Przychodnia Specjalistyczna Przychodnia  
24-100 Puławy, ul. J. Bema 1**

**Komórki organizacyjne:**

1.	<i>skreśla się</i>
2.	Poradnia Kardiologiczna Konsultacyjna
3.	Pracownia EKG i Diagnostyki Nieinwazyjnej Chorób Serca
4.	Poradnia Rozwoju Noworodka i Problemów Laktacyjnych
5.	Poradnia Rehabilitacyjna
6.	Poradnia Gastroenterologiczna dla Dorosłych i Dzieci
7.	<i>skreśla się</i>
8.	Poradnia Onkologiczna, w tym:
8.a	Pracownia Podawania Cytostatyków
9.	<i>skreśla się</i>
9.a	<i>skreśla się</i>
10.	Poradnia Chorób Zakaźnych dla Dorosłych i Dzieci
11.	Poradnia Pulmonologiczna dla Dorosłych i Dzieci w tym:
11.a	Pracownia Badań Spirometrycznych
12.	Poradnia Hepatologiczna
13.	<i>skreśla się</i>
14.	Poradnia Alergologiczna dla Dzieci
15.	<i>skreśla się</i>
16.	Gabinet Diagnostyczno-Zabiegowy
17.	<i>skreśla się</i>
18.	Poradnia Proktologiczna
19.	Poradnia Chirurgii Naczyniowej

**Jednostka organizacyjna zakładu leczniczego AMBULATORIUM:  
Przychodnia Specjalistyczna  
24-100 Puławy, ul. Centralna 16**

**Komórki organizacyjne:**

1.	Poradnia Reumatologiczna dla Dorosłych i Dzieci
2.	Poradnia Dermatologiczna
3.	Poradnia Zdrowia Psychicznego dla Dorosłych
4.	Poradnia Chirurgii Dziecięcej
5.	Poradnia Chirurgii Urazowo-Ortopedycznej
6.	Poradnia Chirurgii Ogólnej
7.	Poradnia Otolaryngologiczna
8.	Poradnia Okulistyczna



9.	Poradnia Przeciwgruźlicza
10.	Poradnia Terapii Uzależnienia i Współzależnienia od Alkoholu
11.	Poradnia Medycyny Pracy
12.	Gabinet Diagnostyczno-Zabiegowy
13.	Pracownia RTG
14.	Pracownia USG
15.	Pracownia EKG
16.	Poradnia Ginekologiczno-Położnicza: 24-100 Puławy, ul. Partyzantów 17
17.	Poradnia Ginekologiczno-Położnicza: 24-100 Puławy, ul. Kołłątaja 51
18.	<i>skreśla się</i>
19.	Gabinet zabiegowo-diagnostyczny, 24-100 Puławy, ul. Partyzantów 17
20.	Gabinet zabiegowo-diagnostyczny, 24-100 Puławy, ul. Kołłątaja 51
21.	Poradnia psychologiczna dla dzieci
22.	Poradnia Neurologiczna Konsultacyjna
23.	Poradnia Chirurgii Ogólnej Konsultacyjna dla Dorosłych i Dzieci
24.	Poradnia Urologiczna
24a	Pracownia Urodynamiki
25.	Poradnia Nefrologiczna
26.	Pracownia Audiometryczna
27.	Pracownia rezonansu magnetycznego, 24-100 Puławy, ul. Zielona 19

**Jednostka organizacyjna zakładu leczniczego AMBULATORIUM:  
Centrum Zdrowia Psychicznego  
24-100 Puławy, ul. Centralna 16**

**Komórki organizacyjne:**

- |    |   |
|----|---|
| 1. | Oddział dzienny psychiatryczny, 24-100 Puławy, ul. Zielona 19 |
| 2. | Zespół leczenia środowiskowego (domowego)                     |

**Jednostka organizacyjna zakładu leczniczego AMBULATORIUM:  
Przychodnia Podstawowej Opieki Zdrowotnej Nr 1  
24-100 Puławy, ul. Partyzantów 17**

**Komórki organizacyjne:**

- |    |   |
|----|---|
| 1. | Poradnia Ogólna   |
| 2. | Poradnia dla Dzieci   |
| 3. | Poradnia (gabinet) nocnej i świątecznej opieki zdrowotnej, 24-100 Puławy, ul. Józefa Bema 1 |
| 4. | Punkt pobrań materiałów do badań  |
| 5. | Poradnia Endokrynologiczna  |
| 6. | Poradnia Diabetologiczna  |
| 7. | Poradnia (gabinet) położnej podstawowej opieki zdrowotnej                                   |

**Jednostka organizacyjna zakładu leczniczego AMBULATORIUM:  
Przychodnia Podstawowej Opieki Zdrowotnej Nr 2  
24-100 Puławy, ul. Skłodowskiej 10**

**Komórki organizacyjne:**

- |    |                                  |
|----|----------------------------------|
| 1. | Poradnia Ogólna                  |
| 2. | Poradnia dla Dzieci              |
| 3. | Punkt pobrań materiałów do badań |

**Jednostka organizacyjna zakładu leczniczego AMBULATORIUM:**

**Przychodnia Podstawowej Opieki Zdrowotnej Nr 3  
24-100 Puławy, ul. J.Kilińskiego 22**

**Komórki organizacyjne:**

1. Poradnia Ogólna
2. Poradnia dla Dzieci
3. Punkt pobrań materiałów do badań
4. Poradnia (gabinet) pielęgniarki podstawowej opieki zdrowotnej

**Jednostka organizacyjna zakładu leczniczego AMBULATORIUM:  
Przychodnia Podstawowej Opieki Zdrowotnej Nr 4  
24-100 Puławy, ul. H. Kollątaja 51**

**Komórki organizacyjne:**

1. Poradnia Ogólna
2. Poradnia dla Dzieci
3. Dzienny ośrodek rehabilitacji dla dzieci
4. Punkt pobrań materiałów do badań

**Jednostka organizacyjna zakładu leczniczego AMBULATORIUM:  
Medycyna szkolna**

**Komórki organizacyjne:**

1. Gabinet Medyczny przy Szkole Podstawowej Nr 1 im. Tadeusza Kościuszki  
24-100 Puławy, ul. Kaniowczyków 1
2. Gabinet Medyczny przy Szkole Podstawowej Nr 2 im. K. K. Baczyńskiego  
24-100 Puławy, ul. Al. Mała 10
3. Gabinet Medyczny przy Szkole Podstawowej Nr 3 im. J. Brzechwy  
24-100 Puławy, ul. Jaworowa 5
4. Gabinet Medyczny przy Szkole Podstawowej Nr 4 im. M. Kopernika  
24-100 Puławy, ul. Zabłockiego 8
5. Gabinet Medyczny przy Szkole Podstawowej Nr 6 im. Polskich Lotników  
24-100 Puławy, ul. Niemcewicza 4
6. Gabinet Medyczny przy Zespole Szkół Nr 1 im. S. Sempołowskiej  
24-100 Puławy, ul. Polna 18
7. Gabinet Medyczny przy Zespole Szkół Nr 2 im. E. Kwiatkowskiego  
24-100 Puławy, ul. Jaworowa 1
8. Gabinet Medyczny przy Zespole Szkół Nr 3 im. M. Dąbrowskiej  
24-100 Puławy, ul. Piłsudskiego 74
9. Gabinet Medyczny przy Liceum im. Ks. A.J. Czartoryskiego  
24-100 Puławy, ul. Partyzantów 16
10. Gabinet Medyczny przy Zespole Szkół Ogólnokształcących Nr 2 im. F.D. Książna  
24-100 Puławy, ul. Wróblewskiego 11
11. Gabinet Medyczny przy Młodzieżowym Ośrodku Wychowawczym  
24-100 Puławy, ul. M. Grzegorzewskiej 3
12. Gabinet Medyczny przy Specjalnym Ośrodku Szkolno-Wychowawczym im. M.  
Grzegorzewskiej 24-100 Puławy, ul. Jaworowa 3
13. Gabinet Medyczny przy Szkole Podstawowej im. 2 DP I Armii Wolska Polskiego  
24-122 Góra Puławska, ul. Ogrodowa 18
14. Gabinet profilaktyki zdrowotnej i pomocy przedlekarskiej, 24-100 Puławy, ul. Norwida 8A
15. Gabinet profilaktyki zdrowotnej i pomocy przedlekarskiej, 24-100 Puławy, ul. Kollątaja 1
16. Gabinet profilaktyki zdrowotnej i pomocy przedlekarskiej, 24-100 Puławy, ul. Czartoryskich

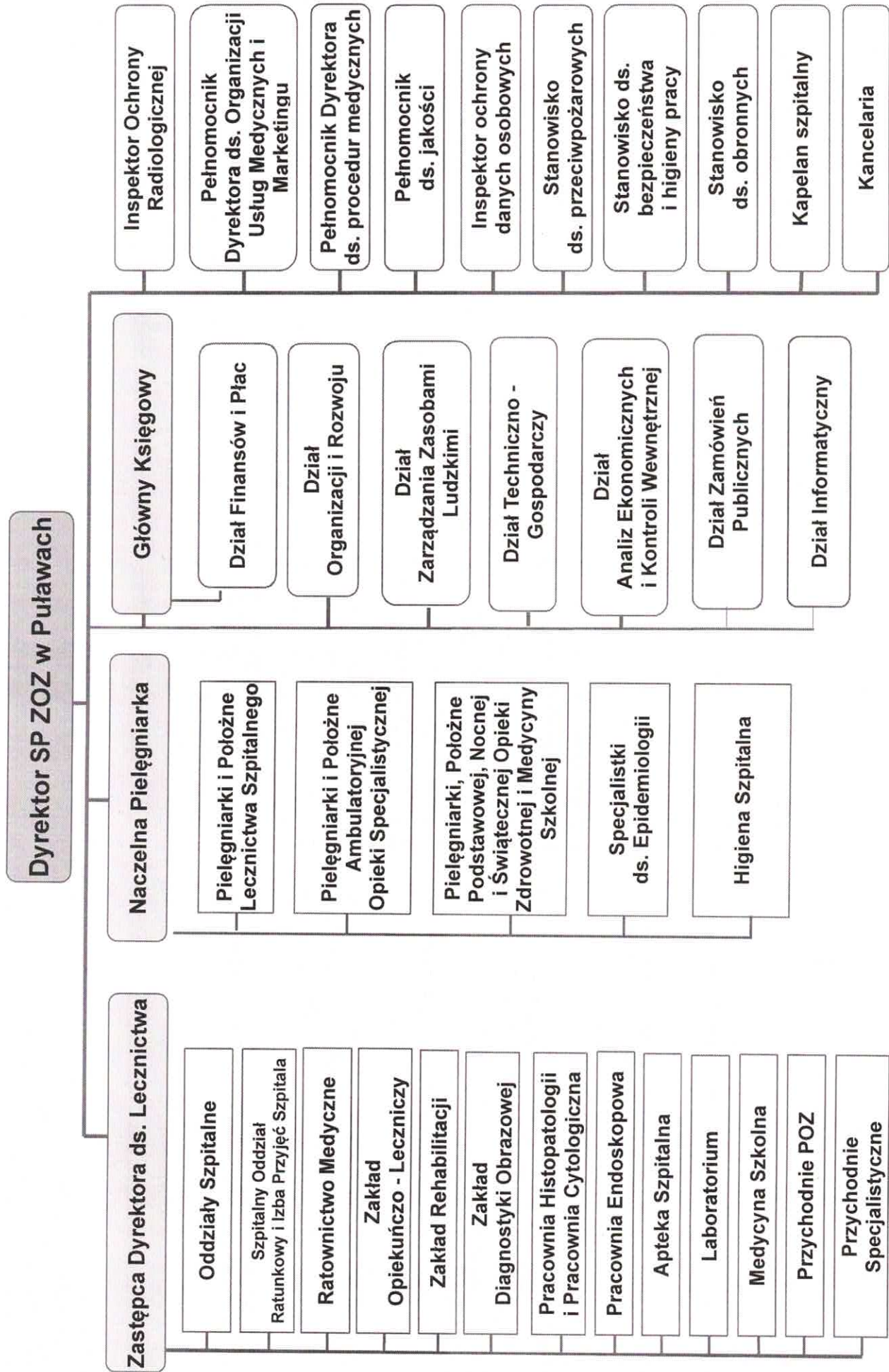


	8
17.	Gabinet profilaktyki zdrowotnej i pomocy przedlekarskiej, 24-100 Puławy, ul. 6 sierpnia 30
18.	Gabinet profilaktyki zdrowotnej i pomocy przedlekarskiej, 24-100 Puławy, ul. 4 Pułku Piechoty 17
19.	Gabinet profilaktyki zdrowotnej i pomocy przedlekarskiej, 24-100 Puławy, Gołąb, ul. Puławska 32
<b><u>Z A K Ł A D L E C Z N I C Z Y</u></b>	
<b>LABORATORIUM</b>	
<b>Jednostka organizacyjna zakładu leczniczego LABORATORIUM: Medyczne laboratorium diagnostyczne (laboratorium) 24-100 Puławy, ul. Bema 1</b>	
1.	Pracownia diagnostyki mikrobiologicznej
2.	Pracownia immunologii transfuzjologicznej z Bankiem Krwi
<b><u>II. Jednostki organizacyjne działalności poza leczniczej:</u></b>	
1.	Dział Organizacji i Rozwoju
2.	Dział Finansów i Płac
3.	Dział Techniczno-Gospodarczy
4.	Dział Zarządzania Zasobami Ludzkimi
5.	Dział Analiz Ekonomicznych i Kontroli Wewnętrznej
6.	Higiena Szpitalna
7.	Stanowisko ds. bezpieczeństwa i higieny pracy
8.	Stanowisko ds. obronnych
9.	Stanowisko ds. przeciwpożarowych
10.	Pełnomocnik ds. jakości
11.	Inspektor Ochrony Radiologicznej
12.	Pełnomocnik Dyrektora ds. Organizacji Usług Medycznych i Marketingu
13.	Pełnomocnik Dyrektora ds. procedur medycznych
14.	Inspektor ochrony danych osobowych
15.	Kapelan szpitalny
16.	Kancelaria
17.	Dział Zamówień Publicznych
18.	Dział Informatyczny

**p.o. DYREKTOR**  
 Samodzielnego Publicznego Zakładu  
 Opieki Zdrowotnej w Puławach  
  
**mgr inż. Krzysztof Śiejko**







**p.o. DYREKTOR**  
 Samodzielnego Publicznego Zakładu  
 Opieki Zdrowotnej w Puławach

*mgr inż. Krzysztof Siejko*

