

Zarządzenie Nr 52/2025
Dyrektora
Samodzielnego Publicznego
Zakładu Opieki Zdrowotnej w Puławach
z dnia 28 kwietnia 2025 roku

**w sprawie wprowadzenia tekstu jednolitego Statutu Samodzielnego Publicznego Zakładu
Opieki Zdrowotnej w Puławach**

Działając na podstawie art. 46 ustawy z dnia 15 kwietnia 2011 r. o działalności leczniczej (t.j. Dz.U. z 2025 r. poz. 450) oraz § 6 Statutu w zw. z 27 ust. 2 i § 28 pkt 1 Regulaminu Organizacyjnego Samodzielnego Publicznego Zakładu Opieki Zdrowotnej w Puławach w zw. z zarządzam co następuje:

§ 1

Wprowadzam do stosowania tekst jednolity Statutu Samodzielnego Publicznego Zakładu Opieki Zdrowotnej w Puławach uchwalony Uchwałą Nr XI/248/2013 Rady Powiatu Puławskiego z dnia 30 października 2013 r. z późn. zm., zmieniony na podstawie Uchwały Nr XI/65/2025 Rady Powiatu Puławskiego z dnia 26 marca 2025 r.

§ 2

Tekst jednolity Statutu stanowi Załącznik do niniejszego Zarządzenia.

§ 3

Zarządzenie wchodzi w życie z dniem podpisania.

§ 4

Z dniem wejścia w życie niniejszego Zarządzenia traci moc Zarządzenie Nr 101/2024 Dyrektora Samodzielnego Publicznego Zakładu Opieki Zdrowotnej w Puławach z dnia 1 października 2024 roku w sprawie wprowadzenia tekstu jednolitego Statutu Samodzielnego Publicznego Zakładu Opieki Zdrowotnej w Puławach.

DYREKTOR
Samodzielnego Publicznego Zakładu
Opieki Zdrowotnej w Puławach

dr n. med. Marek Paździor

**STATUT
SAMODZIELNEGO PUBLICZNEGO ZAKŁADU OPIEKI ZDROWOTNEJ
W PUŁAWACH**

Podstawa prawna: art. 42 ustawy z dnia 15 kwietnia 2011 r. o działalności leczniczej (Dz. U. z 2025 r., poz.450).

**Rozdział I
FIRMA, SIEDZIBA**

§ 1

1. Firma: Samodzielny Publiczny Zakład Opieki Zdrowotnej w Puławach, zwany dalej „Zakładem”.
2. Zakład może używać firmy skróconej SP ZOZ w Puławach.

§ 2

Zakład ma siedzibę pod adresem: 24 – 100 Puławy, ul. Bema 1.

**Rozdział II
PODMIOT TWORZĄCY**

§ 3

1. Podmiotem Tworzącym Zakładu jest Powiat Puławski.
2. Podmiot Tworzący sprawuje nadzór nad Zakładem.

**Rozdział III
CELE I ZADANIA**

§ 4

1. Celem działania Zakładu jest udzielanie kompleksowych świadczeń zdrowotnych służących zachowaniu, ratowaniu, przywracaniu i poprawie zdrowia w zakresie stacjonarnych i całodobowych świadczeń szpitalnych, innych niż szpitalne oraz ambulatoryjnych świadczeń zdrowotnych.
2. Zakres świadczeń zdrowotnych udzielanych przez Zakład wynika z postanowień statutu, umów zawartych na udzielanie świadczeń zdrowotnych i innych umów.
3. Zakład prowadzi działalność leczniczą w rodzaju:
 - a) stacjonarne i całodobowe świadczenia szpitalne;
 - b) stacjonarne i całodobowe świadczenia zdrowotne inne niż szpitalne;
 - c) ambulatoryjne świadczenia zdrowotne.
4. Działalność leczniczą określoną w ust. 3 Zakład wykonuje w zakładach leczniczych, które są jednostkami lokalnymi w rozumieniu przepisów o statystyce publicznej, dla których nie sporządza się odrębnego bilansu, o nazwie:
 - 1) Szpital;
 - 2) Zakład Opiekuńczo-Leczniczy;
 - 3) Ambulatorium;
 - 4) Laboratorium.
5. Zakład prowadzi działalność inną niż działalność leczniczą, która nie jest uciążliwa dla pacjenta ani przebiegu jego leczenia.

Przedmiot działalności:

- a) najem, dzierżawa nieruchomości,
- b) prowadzenie parkingu zakładowego.

Rozdział IV
ORGANY I STRUKTURA ORGANIZACYJNA, ZADANIA
CZAS TRWANIA KADENCJI I OKOLICZNOŚCI
ODWOŁANIA CZŁONKÓW RADY SPOŁECZNEJ PRZED
UPLYWEM KADENCJI

§ 5

Organy Zakładu:

1. Organem Zakładu jest Dyrektor.
2. Organem działającym w Zakładzie jest Rada Społeczna.

§ 6

1. Zakładem kieruje Dyrektor. Dyrektor kieruje Zakładem przy pomocy:
 - a) Zastępcy Dyrektora ds. Lecznictwa,
 - b) Zastępcy Dyrektora ds. Ekonomiczno-Finansowych,
 - c) Zastępcy Dyrektora ds. Administracyjno-Technicznych,
 - d) Naczelnej Pielęgniarki.
2. Dyrektor ponosi odpowiedzialność za zarządzanie Zakładem.
3. W razie nieobecności Dyrektora zastępstwo pełni osoba przez niego wyznaczona.

§ 7

1. Kadencja Rady Społecznej trwa 5 lat z zastrzeżeniem ust. 2.
2. Kadencja, o której mowa w ust. 1 wygasa z chwilą wygaśnięcia kadencji Rady Powiatu Puławskiego, która powołała Radę Społeczną.
3. Członek Rady Społecznej może być w każdym czasie odwołany przez Podmiot Tworzący, w przypadku zaistnienia okoliczności:
 - 1) zrzeczenia członkostwa w Radzie,
 - 2) choroby uniemożliwiającej sprawowanie funkcji,
 - 3) nieobecności nieusprawiedliwionych na 3 kolejnych posiedzeniach Rady Społecznej.

§ 8

Rada Społeczna jest organem:

- 1) inicjującym i opiniodawczym Podmiotu Tworzącego;
- 2) doradcym Dyrektora.

§ 9

Do zadań Rady Społecznej należy:

- 1) przedstawianie Podmiotowi Tworzącemu wniosków i opinii w sprawach:
 - a) zbycia aktywów trwałych oraz zakupu lub przyjęcia darowizny nowej aparatury i sprzętu medycznego,
 - b) związanych z przekształceniem lub likwidacją, rozszerzeniem lub ograniczeniem działalności,
 - c) przyznawania Dyrektorowi nagród,
 - d) rozwiązania stosunku pracy lub umowy cywilnoprawnej z Dyrektorem,
- 2) przedstawianie Dyrektorowi wniosków i opinii w sprawach:
 - a) planu finansowego, w tym planu inwestycyjnego,
 - b) rocznego sprawozdania z planu finansowego, w tym planu inwestycyjnego,
 - c) kredytów bankowych lub dotacji,
 - d) podziału zysku,
 - e) zbycia aktywów trwałych oraz zakupu lub przyjęcia darowizny nowej aparatury i sprzętu medycznego,

- f) regulaminu organizacyjnego;
- 3) dokonywanie okresowych analiz skarg i wniosków wnoszonych przez pacjentów, z wyłączeniem spraw podlegających nadzorowi medycznemu;
- 4) opiniowanie wniosku w sprawie czasowego zaprzestania działalności leczniczej;
- 5) wykonywanie innych zadań określonych w ustawie i statucie.

§ 10

1. W skład Samodzielnego Publicznego Zakładu Opieki Zdrowotnej w Puławach wchodzi:

I. Pion działalności leczniczej obejmujący zakłady lecznicze::

1. Szpital;
2. Zakład Opiekuńczo-Lecznicy;
3. Ambulatorium;
4. Laboratorium.

II. Jednostki organizacyjne działalności poza leczniczej obejmujące:

1. Dział Rozliczeń z NFZ i Statystyki Medycznej,
2. Dział Księgowości ,
3. Dział Techniczno-Gospodarczy,
4. Dział Kadr i Płac,
5. Dział Inwestycji i Projektów ,
6. Higiena Szpitalna,
7. Stanowisko ds. bezpieczeństwa i higieny pracy,
8. Stanowisko ds. obronnych,
9. Stanowisko ds. przeciwpożarowych,
10. Pełnomocnik ds. jakości,
11. Inspektor Ochrony Radiologicznej,
12. Dział Organizacji i Promocji
13. Skreśla się
14. Inspektor ochrony danych osobowych,
15. Kapelan szpitalny,
16. Kancelaria,
17. Dział Zamówień Publicznych,
18. Dział Informatyczny.
19. Koordynator ds. dostępności

2. Strukturę organizacyjną Zakładu określa Załącznik Nr 1, a schemat organizacyjny stanowi Załącznik Nr 2.

Rozdział V FORMA GOSPODARKI FINANSOWEJ

§ 11

Zakład prowadzi gospodarkę finansową na zasadach określonych w ustawie o działalności leczniczej i w oparciu o obowiązujące przepisy finansowe, w tym w szczególności ustawy o rachunkowości.

§ 12

Podstawą gospodarki finansowej Zakładu jest plan finansowy ustalany przez Dyrektora.

Rozdział VI NADANIE I ZMIANA STATUTU

§ 13

1. Statut nadaje Podmiot Tworzący.
2. Zmian statutu dokonuje Podmiot Tworzący.

Rozdział VII
POSTANOWIENIA ORGANIZACYJNE

§ 14

1. Zakład posiada osobowość prawną.
2. Zakład jest zarejestrowany w Rejestrze Podmiotów Wykonujących Działalność Leczniczą prowadzonym przez Wojewodę Lubelskiego pod numerem 000000002932.
3. Zakład jest zarejestrowany w rejestrze stowarzyszeń innych organizacji społecznych i zawodowych, fundacji i publicznych zakładów opieki zdrowotnej Sądu Rejonowego Lublin-Wschód w Lublinie z siedzibą w Świdniku pod numerem KRS 0000026256.

DYREKTOR
Samodzielnego Publicznego Zakładu
Opieki Zdrowotnej w Puławach

dr n. med. Marek Paździor

Załącznik nr 1 do Statutu
Samodzielnego Publicznego
Zakładu Opieki Zdrowotnej
w Puławach

Struktura organizacyjna

I. Pion działalności leczniczej obejmujący zakłady lecznicze:

Z A K Ł A D L E C Z N I C Z Y
SZPITAL

**Jednostka organizacyjna zakładu leczniczego SZPITAL:
Szpital Specjalistyczny
24-100 Puławy, ul. J.Bema 1**

Komórki organizacyjne:

1.	Oddział Anestezjologii i Intensywnej Terapii
2.	Oddział Chirurgii Ogólnej
3.	Oddział Chirurgii Urazowo-Ortopedycznej
4.	Oddział Intensywnego Nadzoru Kardiologicznego
5.	Oddział Kardiologii i Chorób Wewnętrznych
6.	Oddział Neurologiczny
7.	Oddział Udarowy
8.	<i>skreśla się</i>
9.	Oddział Obserwacyjno-Zakaźny dla Dorosłych
10.	Oddział Okulistyczny
11.	<i>skreśla się</i>
12.	<i>skreśla się</i>
13.	Oddział Pulmonologiczny
14.	Oddział Rehabilitacji Neurologicznej
15.	Oddział Rehabilitacyjny
16.	Oddział Urologii i Onkologii Urologicznej
17.	Oddział Wewnętrzny z:
17.a	Pododdziałem Reumatologicznym
18.	<i>skreśla się</i>
19.	<i>skreśla się</i>
20.	Pracownia kontroli stymulatorów i kardiowerterów – stymulatorów serca
21.	Pracownia Elektroencefalografii
22.	Pracownia Endoskopowa
23.	Pracownia USG Ginekologiczna
24.	Szpitalny Oddział Ratunkowy
25.	Blok Operacyjny
26.	Centralna Sterylizacja
27.	Apteka Szpitalna
28.	Zakład Diagnostyki Obrazowej, w tym:

28.a	Pracownia Tomografii Komputerowej
28.b	Pracownia Badań Mammograficznych
28.c	Pracownie Rentgenodiagnostyczne
28.d	Pracownie USG
28.e	Pracownia rezonansu magnetycznego
28.f	Pracownia Radiologii Zabiegowej
28.fa	Pracownia Hemodynamiczna
28.fb	Pracownia Elektrofizjologii i Stymulatorów
29.	Pracownia Histopatologii
30.	Zakład Rehabilitacji
31.	Szkoła Rodzenia
32.	Ośrodek rehabilitacji kardiologicznej dziennej
33.	Oddział Rehabilitacji Kardiologicznej
34.	Pracownia Cytologiczna
35.	Izba Przyjęć Szpitala
36.	Zespół rehabilitacji domowej
Jednostka organizacyjna zakładu leczniczego SZPITAL: Centrum Pediatryczne 24-100 Puławy, ul. J. Bema 1	
1.	Oddział Dziecięcy
2.	Oddział Obserwacyjno-Zakaźny dla Dzieci
3.	Oddział Chirurgii Dziecięcej
Jednostka organizacyjna zakładu leczniczego SZPITAL: Centrum Koordynowanej Opieki nad Kobiętą i Noworodkiem 24-100 Puławy, ul. J. Bema 1	
1.	Oddział Położniczo-Ginekologiczny
2.	Oddział Noworodkowy
Jednostka organizacyjna zakładu leczniczego SZPITAL: Ratownictwo Medyczne 24-100 Puławy, ul. J. Bema 1	
1.	Specjalistyczny Zespół Ratownictwa Medycznego S I z miejscem stacjonowania w Puławach
2.	Specjalistyczny Zespół Ratownictwa Medycznego S II z miejscem stacjonowania w Nałęczowie
3.	Podstawowy Zespół Ratownictwa Medycznego P I z miejscem stacjonowania w Puławach
4.	Podstawowy Zespół Ratownictwa Medycznego P II z miejscem stacjonowania w Kazimierzu Dolnym
5.	Podstawowy Zespół Ratownictwa Medycznego P III z miejscem stacjonowania w Baranowie
6.	Zespół transportu medycznego – świadczenia zdrowotne udzielane w specjalistycznym środku transportu
7.	Zespół Ratownictwa Medycznego Specjalistyczny S III z miejscem stacjonowania w Rykach
8.	Zespół Ratownictwa Medycznego Podstawowy P IV z miejscem stacjonowania w Dęblinie
<u>Z A K Ł A D L E C Z N I C Z Y</u>	
ZAKŁAD OPIEKUŃCZO - LECZNICZY	

Jednostka organizacyjna zakładu leczniczego **ZAKŁAD OPIEKUŃCZO - LECZNICZY:**
Zakład Opiekuńczo - Leczniczy
24-100 Puławy, ul. J. Bema 1

Z A K Ł A D L E C Z N I C Z Y

AMBULATORIUM

Jednostka organizacyjna zakładu leczniczego **AMBULATORIUM:**
Przychodnia Specjalistyczna Przychodnia
24-100 Puławy, ul. J. Bema 1

Komórki organizacyjne:

- | | |
|------|--|
| 1. | <i>skreśla się</i> |
| 2. | Poradnia Kardiologiczna Konsultacyjna |
| 3. | Pracownia EKG i Diagnostyki Nieinwazyjnej Chorób Serca |
| 4. | Poradnia Rozwoju Noworodka i Problemów Laktacyjnych |
| 5. | Poradnia Rehabilitacyjna |
| 6. | Poradnia Gastroenterologiczna dla Dorosłych i Dzieci |
| 7. | <i>skreśla się</i> |
| 8. | Poradnia Onkologiczna, w tym: |
| 8.a | Pracownia Podawania Cytostatyków |
| 9. | <i>skreśla się</i> |
| 9.a | <i>skreśla się</i> |
| 10. | Poradnia Chorób Zakaźnych dla Dorosłych i Dzieci |
| 11. | Poradnia Pulmonologiczna dla Dorosłych i Dzieci w tym: |
| 11.a | Pracownia Badań Spirometrycznych |
| 12. | Poradnia Hepatologiczna |
| 13. | <i>skreśla się</i> |
| 14. | Poradnia Alergologiczna dla Dzieci |
| 15. | <i>skreśla się</i> |
| 16. | Gabinet Diagnostyczno-Zabiegowy |
| 17. | <i>skreśla się</i> |
| 18. | Poradnia Proktologiczna |
| 19. | Poradnia Chirurgii Naczyniowej |

Jednostka organizacyjna zakładu leczniczego **AMBULATORIUM:**
Przychodnia Specjalistyczna
24-100 Puławy, ul. Centralna 16

Komórki organizacyjne:

- | | |
|----|---|
| 1. | Poradnia Reumatologiczna dla Dorosłych i Dzieci |
| 2. | Poradnia Dermatologiczna |
| 3. | Poradnia Zdrowia Psychicznego dla Dorosłych |
| 4. | Poradnia Chirurgii Dziecięcej |
| 5. | Poradnia Chirurgii Urazowo-Ortopedycznej |
| 6. | Poradnia Chirurgii Ogólnej |
| 7. | Poradnia Otolaryngologiczna |
| 8. | Poradnia Okulistyczna |

9.	Poradnia Przeciwwgruźlicza
10.	Poradnia Terapii Uzależnienia i Współzależnienia od Alkoholu
11.	Poradnia Medycyny Pracy
12.	Gabinet Diagnostyczno-Zabiegowy
13.	Pracownia RTG
14.	Pracownia USG
15.	Pracownia EKG
16.	Poradnia Ginekologiczno-Położnicza: 24-100 Puławy, ul. Partyzantów 17
17.	Poradnia Ginekologiczno-Położnicza: 24-100 Puławy, ul. Kołłątaja 51
18.	<i>skreśla się</i>
19.	Gabinet zabiegowo-diagnostyczny, 24-100 Puławy, ul. Partyzantów 17
20.	Gabinet zabiegowo-diagnostyczny, 24-100 Puławy, ul. Kołłątaja 51
21.	Poradnia psychologiczna dla dzieci
22.	Poradnia Neurologiczna Konsultacyjna
23.	Poradnia Chirurgii Ogólnej Konsultacyjna dla Dorosłych i Dzieci
24	Poradnia Urologiczna
24a	Pracownia Urodynamiki
25.	Poradnia Nefrologiczna
26.	Pracownia Audiometryczna
27.	Pracownia rezonansu magnetycznego, 24-100 Puławy, ul. Zielona 19
Jednostka organizacyjna zakładu leczniczego AMBULATORIUM: Centrum Zdrowia Psychicznego 24-100 Puławy, ul. Centralna 16	
Komórki organizacyjne:	
1.	Oddział dzienny psychiatryczny, 24-100 Puławy, ul. Zielona 19
2.	Zespół leczenia środowiskowego (domowego)
Jednostka organizacyjna zakładu leczniczego AMBULATORIUM: Przychodnia Podstawowej Opieki Zdrowotnej Nr 1 24-100 Puławy, ul. Partyzantów 17	
Komórki organizacyjne:	
1.	Poradnia Ogólna
2.	Poradnia dla Dzieci
3.	Poradnia (gabinet) nocnej i świątecznej opieki zdrowotnej, 24-100 Puławy, ul. Józefa Bema 1
4.	Punkt pobrań materiałów do badań
5.	Poradnia Endokrynologiczna
6.	Poradnia Diabetologiczna
7.	Poradnia (gabinet) położnej podstawowej opieki zdrowotnej
Jednostka organizacyjna zakładu leczniczego AMBULATORIUM: Przychodnia Podstawowej Opieki Zdrowotnej Nr 2 24-100 Puławy, ul. M. Skłodowskiej 10	
Komórki organizacyjne:	
1.	Poradnia Ogólna
2.	Poradnia dla Dzieci
3.	Punkt pobrań materiałów do badań
Jednostka organizacyjna zakładu leczniczego AMBULATORIUM:	

Przychodnia Podstawowej Opieki Zdrowotnej Nr 3 24-100 Puławy, ul. J.Kilińskiego 22	
Komórki organizacyjne:	
1.	Poradnia Ogólna
2.	Poradnia dla Dzieci
3.	Punkt pobrań materiałów do badań
4.	Poradnia (gabinet) pielęgniarki podstawowej opieki zdrowotnej
Jednostka organizacyjna zakładu leczniczego AMBULATORIUM: Przychodnia Podstawowej Opieki Zdrowotnej Nr 4 24-100 Puławy, ul. H. Kołłątaja 51	
Komórki organizacyjne:	
1.	Poradnia Ogólna
2.	Poradnia dla Dzieci
3.	Dzienny ośrodek rehabilitacji dla dzieci
4.	Punkt pobrań materiałów do badań
Jednostka organizacyjna zakładu leczniczego AMBULATORIUM: Medycyna szkolna	
Komórki organizacyjne:	
1.	Gabinet Medyczny przy Szkole Podstawowej Nr 1 im. Tadeusza Kościuszki 24-100 Puławy, ul. Kantończyków 1
2.	Gabinet Medyczny przy Szkole Podstawowej Nr 2 im. K. K. Baczyńskiego 24-100 Puławy, ul. Al. Mała 10
3.	Gabinet Medyczny przy Szkole Podstawowej Nr 3 im. J. Brzechwy 24-100 Puławy, ul. Jaworowa 5
4.	Gabinet Medyczny przy Szkole Podstawowej Nr 4 im. M. Kopernika 24-100 Puławy, ul. Zabłockiego 8
5.	Gabinet Medyczny przy Szkole Podstawowej Nr 6 im. Polskich Lotników 24-100 Puławy, ul. Niemcewicza 4
6.	Gabinet Medyczny przy Zespole Szkół Nr 1 im. S. Sempołowskiej 24-100 Puławy, ul. Polna 18
7.	Gabinet Medyczny przy Zespole Szkół Nr 2 im. E. Kwiatkowskiego 24-100 Puławy, ul. Jaworowa 1
8.	Gabinet Medyczny przy Zespole Szkół Nr 3 im. M. Dąbrowskiej 24-100 Puławy, ul. Piłsudskiego 74
9.	Gabinet Medyczny przy Liceum im. Ks. A.J. Czartoryskiego 24-100 Puławy, ul. Partyzantów 16
10.	Gabinet Medyczny przy Zespole Szkół Ogólnokształcących Nr 2 im. F.D. Książnina 24-100 Puławy, ul. Wróblewskiego 11
11.	Gabinet Medyczny przy Młodzieżowym Ośrodku Wychowawczym 24-100 Puławy, ul. M. Grzegorzewskiej 3
12.	Gabinet Medyczny przy Specjalnym Ośrodku Szkolno-Wychowawczym im. M. Grzegorzewskiej 24-100 Puławy, ul. Jaworowa 3
13.	Gabinet Medyczny przy Szkole Podstawowej im. 2 DP I Armii Wolska Polskiego 24-122 Góra Puławska, ul. Ogrodowa 18
14.	Gabinet profilaktyki zdrowotnej i pomocy przedlekarskiej, 24-100 Puławy, ul. Norwida 8A
15.	Gabinet profilaktyki zdrowotnej i pomocy przedlekarskiej, 24-100 Puławy, ul. Kołłątaja 1
16.	Gabinet profilaktyki zdrowotnej i pomocy przedlekarskiej, 24-100 Puławy, ul. Czartoryskich

	8
17.	Gabinet profilaktyki zdrowotnej i pomocy przedlekarskiej, 24-100 Puławy, ul. 6 sierpnia 30
18.	Gabinet profilaktyki zdrowotnej i pomocy przedlekarskiej, 24-100 Puławy, ul. 4 Pułku Piechoty 17
19.	Gabinet profilaktyki zdrowotnej i pomocy przedlekarskiej, 24-100 Puławy, Gołąb, ul. Puławska 32

Z A K Ł A D L E C Z N I C Z Y
LABORATORIUM

**Jednostka organizacyjna zakładu leczniczego LABORATORIUM:
Medyczne laboratorium diagnostyczne (laboratorium)
24-100 Puławy, ul. J. Bema 1**

- | | |
|----|--|
| 1. | Pracownia diagnostyki mikrobiologicznej |
| 2. | Pracownia immunologii transfuzjologicznej z Bankiem Krwi |

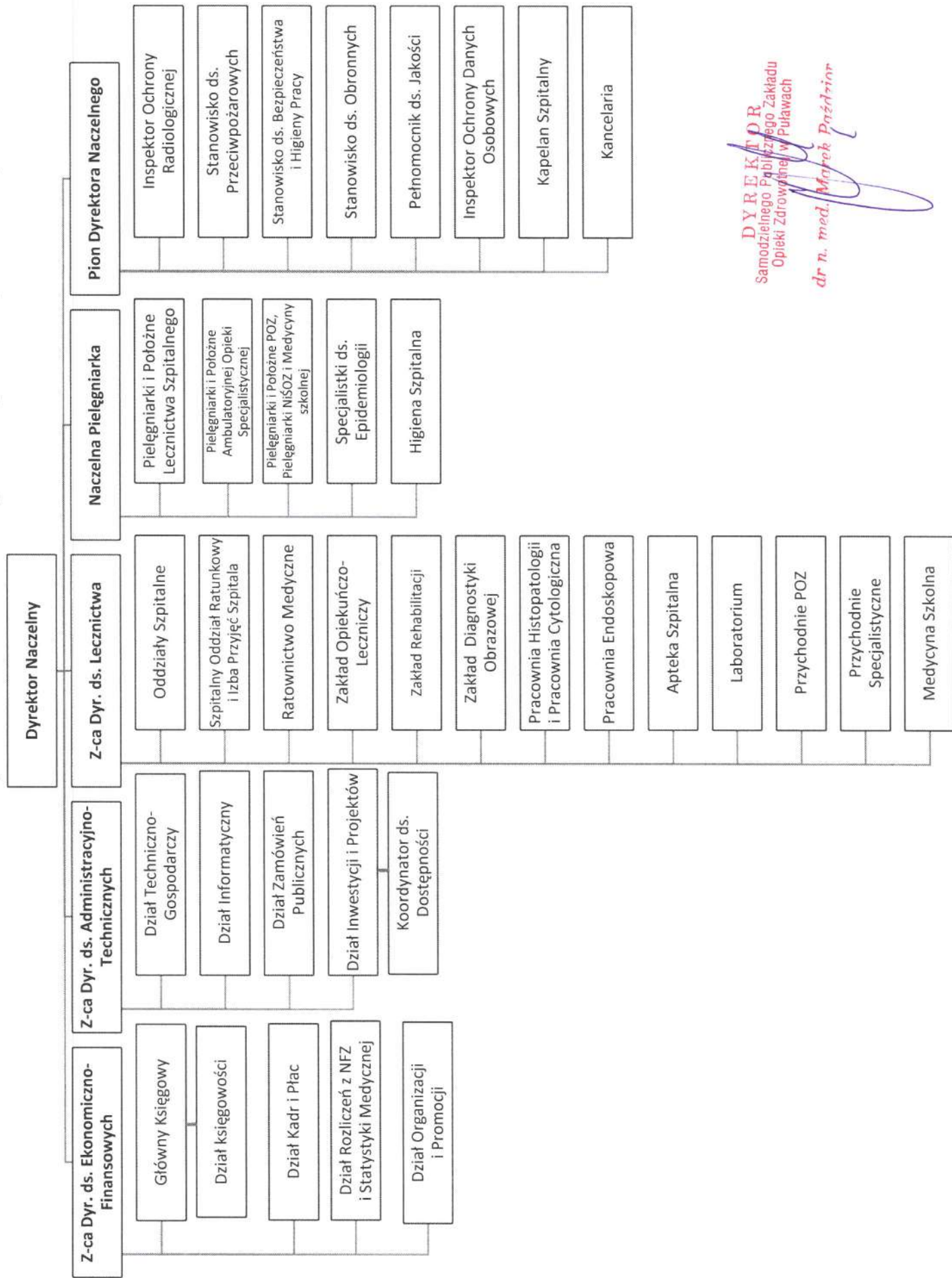
II. Jednostki organizacyjne działalności poza leczniczej:

- | | |
|-----|---|
| 1. | Dział Rozliczeń z NFZ i Statystyki Medycznej |
| 2. | Dział Księgowości |
| 3. | Dział Techniczno-Gospodarczy |
| 4. | Dział Kadr i Płac |
| 5. | Dział Inwestycji i Projektów |
| 6. | Higiena Szpitalna |
| 7. | Stanowisko ds. bezpieczeństwa i higieny pracy |
| 8. | Stanowisko ds. obronnych |
| 9. | Stanowisko ds. przeciwpożarowych |
| 10. | Pełnomocnik ds. jakości |
| 11. | Inspektor Ochrony Radiologicznej |
| 12. | Dział Organizacji i Promocji |
| 13. | <i>Skreśla się</i> |
| 14. | Inspektor ochrony danych osobowych |
| 15. | Kapelan szpitalny |
| 16. | Kancelaria |
| 17. | Dział Zamówień Publicznych |
| 18. | Dział Informatyczny |
| 19. | Koordynator ds. dostępności |

DYREKTOR
Samodzielnego Publicznego Zakładu
Opieki Zdrowotnej w Puławach

dr n. med. Marek Paździor

Załącznik nr 2 do Statutu Samodzielnego Publicznego Zakładu Opieki Zdrowotnej w Puławach



DYREKTOR
 Samodzielnego Publicznego Zakładu
 Opieki Zdrowotnej w Puławach
dr n. med. Marek Pińdzior

